

Problem – Diagnose – Lösung

Zahnriemen

Problem und Ursache

Lösung

Zahnriemen

Geräusche

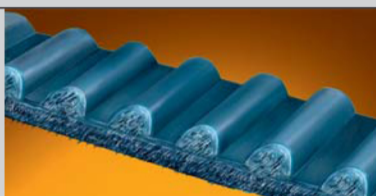
- ① Spannung zu hoch: Riemen heult, pfeift
- ② Spannung zu gering: Riemen schlägt gegen Abdeckung



- ① ② Spannung korrekt einstellen

Kantenverschleiß

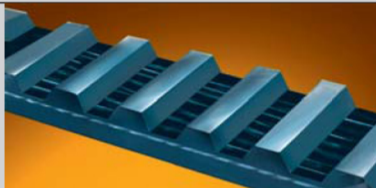
- ① Achsparallelität nicht gegeben: Riemen läuft gegen Bordscheibe
- ② Räder axial versetzt: Zahnriemen kann nicht fluchtend laufen
- ③ Bordscheibe hat Fehlstelle
- ④ Lagerspiel von Komponenten



- ① ② Antrieb kontrollieren, nicht fluchtende Scheiben ausrichten und ggf. ersetzen, Riemen wechseln
- ③ ④ Umlenk-/Spannrolle ersetzen, Riemen wechseln

Verschleiß des Gewebes im Steg

- ① zu hohe Spannung eingestellt
- ② Riemen läuft heiß
- ③ abgenutzte Zahnriemenscheibe



- ① Riemen wechseln, Spannung korrekt einstellen
- ② Ursache herausfinden (z.B. Kälteverhalten prüfen), Abhilfemaßnahmen ergreifen, Riemen wechseln
- ③ Zahnriemenscheibe ersetzen, Riemen wechseln

Verschleiß der Zahnflanken/ Fußanbrüche und Zahnabscherer

- ① Spannung zu hoch/niedrig
- ② Fremdkörper-Einwirkung
- ③ festsitzende Zahnriemenscheibe bzw. Spannrolle



- ① Riemen wechseln, Spannung korrekt einstellen
- ② Fremdkörper entfernen, auf korrekt sitzende Abdeckung achten, Riemen wechseln
- ③ Ursache (z.B. defektes Lager) ermitteln und Abhilfe schaffen, Riemen wechseln

Zähne und Gewebe lösen sich vom Unterbau

- ① Undichtigkeit am Motor oder im Motorraum (z.B. Austritt von Öl, Frostschutzmittel etc.)



- ① Undichtigkeit beseitigen, Riemen wechseln

Laufspuren auf Zahnseite

- ① Fremdkörper im Zahnriementrieb
- ② Fehlstellen auf Verzahnung der Zahnriemenscheibe durch Fremdkörper oder Werkzeuge bei der Montage
- ③ Zahnriemen vor/bei der Montage beschädigt



- ① Fremdkörper entfernen, Riemen wechseln, auf korrekt sitzende Abdeckung achten
- ② Zahnriemenscheibe ersetzen, Riemen wechseln und fachgerecht montieren
- ③ Riemen wechseln und fachgerecht montieren

Rückenrisse

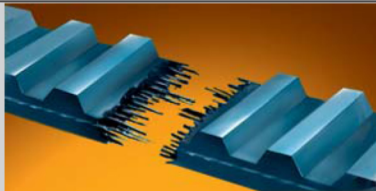
- ① zu hohe/niedrige Umgebungstemperatur
- ② Fremdmedien-Einwirkung
- ③ Rückenrolle schwergängig
- ④ Alterung



- ① Ursache ermitteln (z.B. Kühlleistung prüfen) und Abhilfe schaffen, Riemen wechseln
- ② Riemen wechseln, auf korrekt sitzende Abdeckung achten
- ③ Rolle erneuern, Riemen wechseln
- ④ Riemen wechseln

Zahnriemen reißt

- ① Fremdkörper im Trieb
- ② Fremdmedien-Einwirkung
- ③ zu hohe Vorspannung
- ④ Knicken des Riemens vor, bzw. bei der Montage



- ① Fremdkörper/-medien beseitigen, Riemen wechseln
- ② Riemen wechseln, auf korrekt sitzende Abdeckung achten
- ③ Riemen wechseln, Spannung korrekt einstellen
- ④ Riemen wechseln und fachgerecht montieren

Defekte Systemkomponenten

- ① Lagerspiel
- ② beschädigte Lauffläche



- ① ② Auswechseln der Umlenkrolle, Spannrolle und/oder der Führungsrolle

